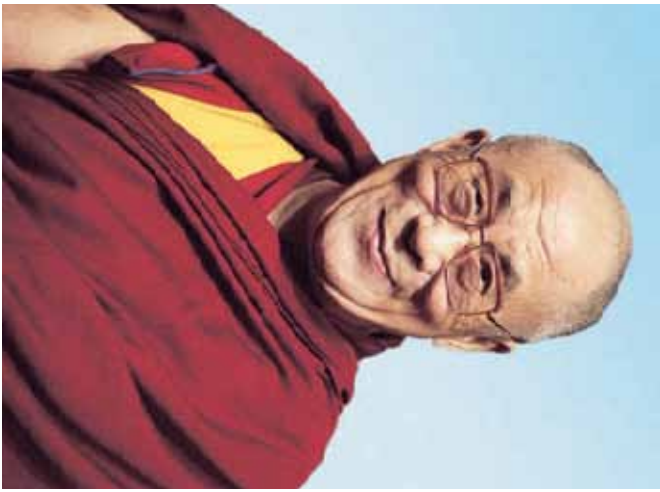


Planche 1





© Maxime Bridenne - Fotolia.com



© Petr Mašek - Fotolia.com



Planche 3



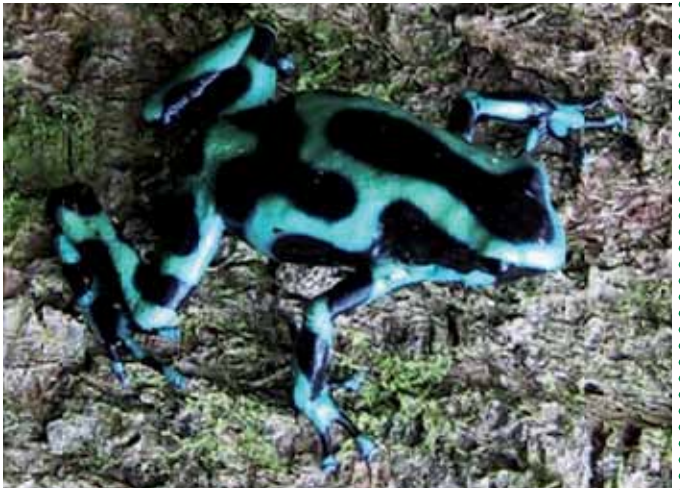


Planche 5





Planche 7





Planche 8

Planche 9

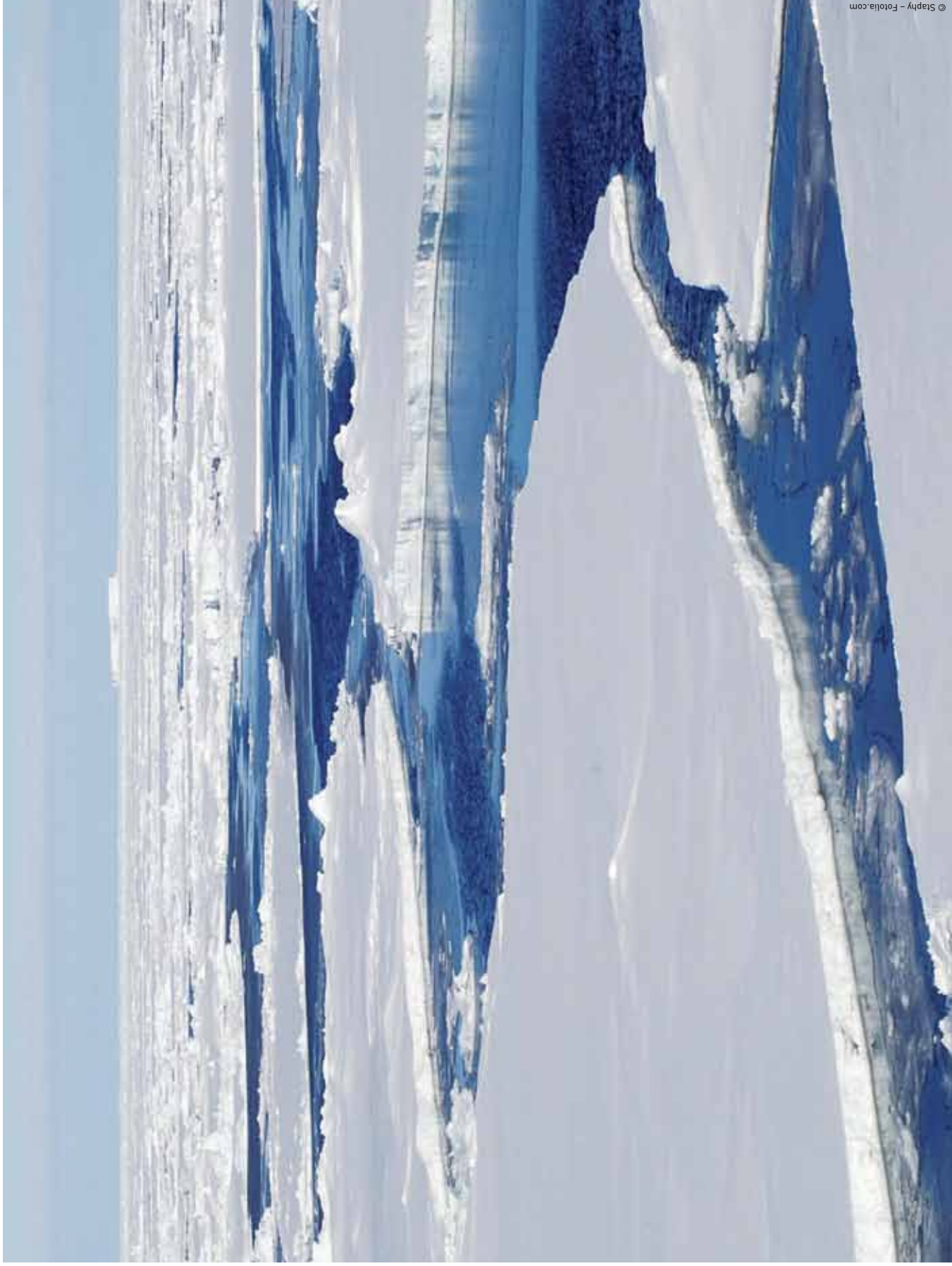




Planche 11

Observez attentivement 4 êtres vivants (plantes ou animaux) rencontrés au cours de votre visite. Pour chacun d'eux, écrivez dans les bulles deux ou trois mots (adjectifs, noms...) qui vous semblent s'y rapporter. Vous pouvez laisser certaines bulles vides si vous pensez que c'est nécessaire. Indiquez où vous l'avez vu et si vous avez une idée de ce que c'est.

Observation 1

Adjectifs de forme(s)

Adjectifs de couleur(s)

Autres adjectifs d'aspect

Où ?

Bruit

Autres mots

Taille

mm

cm

m

Une idée de ce que ça pourrait être ? _____

Observation 2

Adjectifs de forme(s)

Adjectifs de couleur(s)

Autres adjectifs d'aspect

Où ?

Bruit

Autres mots

Taille

mm

cm

m

Une idée de ce que ça pourrait être ? _____

Observation 3

Adjectifs de forme(s)

Adjectifs de couleur(s)

Autres adjectifs d'aspect

Où ?

Bruit

Autres mots

Taille

mm

cm

m

Une idée de ce que ça pourrait être ? _____

Observation 4

Adjectifs de forme(s)

Adjectifs de couleur(s)

Autres adjectifs d'aspect

Où ?

Bruit

Autres mots

Taille

mm

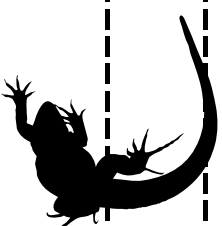
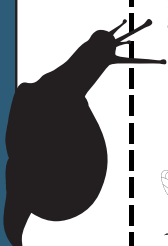
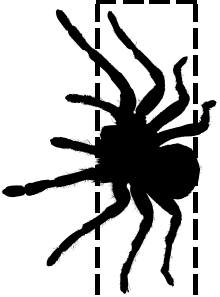
cm

m

Une idée de ce que ça pourrait être ? _____

Planche 12

Classification emboîtée des animaux



Tête

Squelette articulé extérieur, cuticule (« carapace » rigide)

6 pattes (3 paires)

Insectes

8 pattes (4 paires)

Arachnides

10 pattes (5 paires)

Crustacés

Nombreuses paires de pattes

Myriapodes (mille-pattes)

Arthropodes

Corps mou

Manteau (mou) avec ou sans coquille

Mollusques

Lophotrochozoaires

Squelette intérieur (vertèbres)

4 membres (2 paires)

Peau nue

Amphibiens

Peau recouverte de plumes

Oiseaux

Tétrapodes

Peau recouverte d'écailles soudées

Reptiles

Peau recouverte de poils

Mammifères

Membres = nageoires à rayons
Peau couverte d'écailles non soudées

Vertébrés

Corps annelé en forme de « ver »

Annélides

Planche 13



Classification emboîtée des végétaux

★ Végétaux = Chlorobiontes

Présence de chlorophylle = couleur verte

Formes aquatiques aplaties ou filamenteuses

★ Algues vertes

Présence d'une tige ou d'un tronc, présence de feuilles

Feuilles minuscules à une seule nervure, directement sur la tige

★ Mousses

Feuilles nervurées portées par des rameaux

★ Trachéophytes

Feuilles en forme de
crosse donnant des
frondes et portant des
sporangies

Présence de graines

★ Spermaphytes

Graines portées par des cônes,
feuilles en forme d'aiguilles

Graine protégée par un fruit,
présence saisonnière de fleurs

★ Cônifères

★ Plantes à fleurs

★ Fougères

★ Plantes terrestres