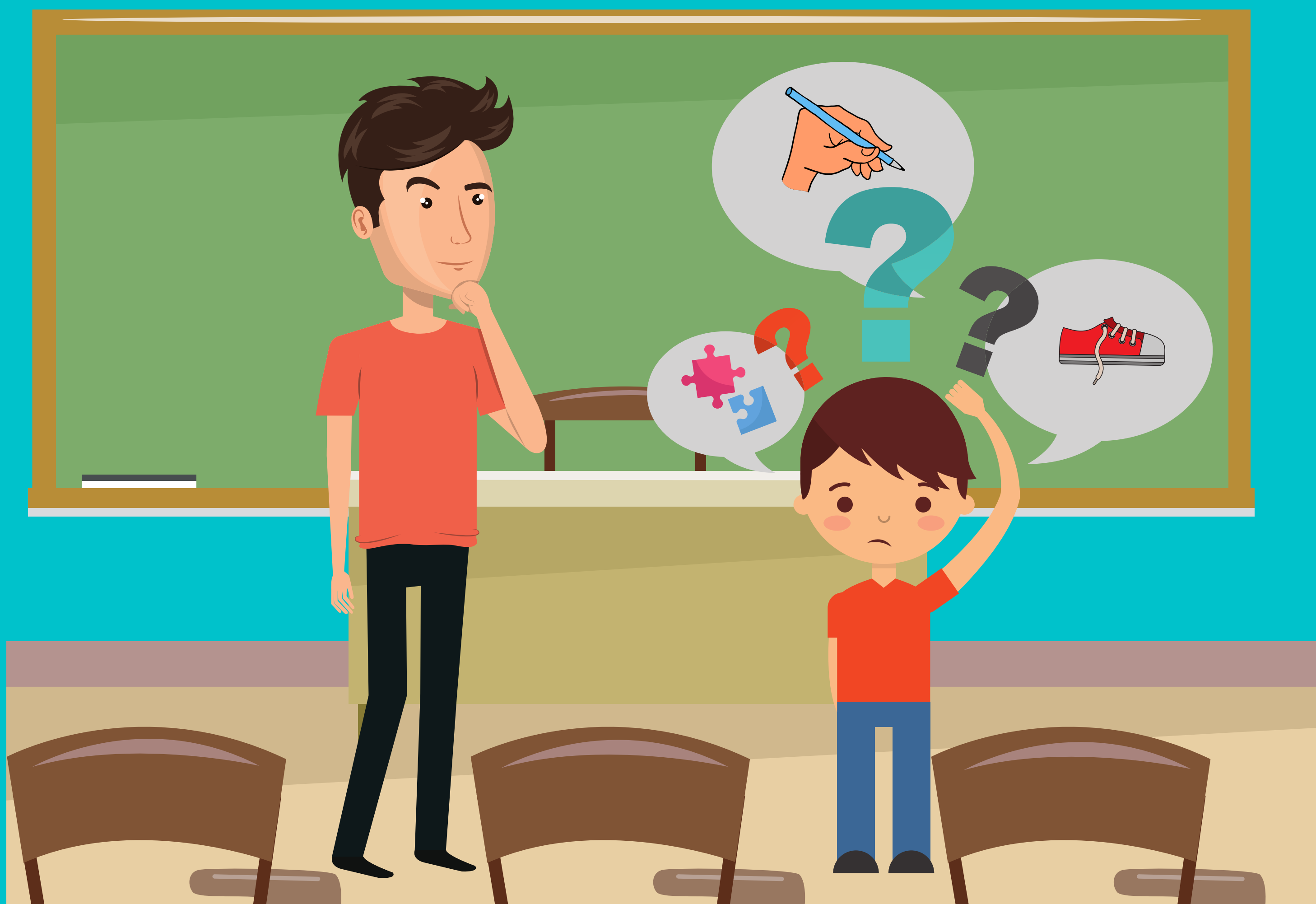


# Enfant en difficultés motrices

Et s'il s'agissait d'un trouble développemental de la coordination (dyspraxie) ?

Outil d'aide au repérage à destination des professionnels de l'éducation



Elaboré par des ergothérapeutes avec le soutien de l'**Association Nationale Française des Ergothérapeutes (ANFE)** et avec le concours de **Dyspraxie France Dys (DFD)**, association agréée par le Ministère de l'Education nationale.



# Enfant en difficultés motrices

## Et s'il s'agissait d'un trouble développemental de la coordination (dyspraxie) ?



### A qui est destiné cet outil ?

Cet **outil d'aide au repérage** est à destination des **professionnels de l'éducation** (enseignants, AESH, directeurs d'établissement...). Selon le rapport d'expertise collective de **l'Inserm** à propos du trouble développemental de la coordination, édité en 2019 : "Il s'agit notamment de promouvoir une vigilance vis-à-vis de la motricité de la part des professionnels scolaires".



### Quels sont les objectifs de cet outil ?

- **outiller les professionnels de l'éducation** pour répondre à leur rôle défini par l'expertise Inserm, avec des **repères concrets de l'impact de ce trouble dans la scolarité de l'enfant via des fiches par niveau scolaire**,
- **faciliter le repérage des enfants au plus tôt** pour leur permettre d'accéder aux soins et aides nécessaires,
- **faciliter la communication** entre les professionnels de l'éducation et parents en proposant des supports validés par des professionnels de santé et une association d'usagers.

### Vous êtes parents et vous suspectez la présence d'une dyspraxie chez votre enfant ?

Rendez-vous sur le site : [www.dyspraxies.fr](http://www.dyspraxies.fr)

Vous y trouverez des conseils pour comprendre ce trouble, démarrer une démarche diagnostique et aider votre enfant.



### Comment utiliser cet outil ?

3 fiches pour **3 niveaux scolaires** :

- **école maternelle**,
- **école élémentaire**,
- **collège et lycée**.



Après avoir consulté ces fiches, vous retrouvez certains signes chez un élève ? Parlez-en à votre direction, à la médecine scolaire, aux parents.

Pour en savoir plus : [www.dyspraxies.fr](http://www.dyspraxies.fr)

### Qui sont les acteurs ayant participé à la réalisation du document ?



L'association **DFD** a pour buts de **favoriser la connaissance et la reconnaissance du Trouble Développementale de la Coordination (dyspraxie)** ainsi que le repérage, le dépistage, le diagnostic et l'accompagnement des personnes atteintes de TDC/dyspraxie (ou suspectées de l'être) avec des troubles éventuellement associés. **Agréée par le ministère de l'Éducation nationale**, DFD est susceptible d'effectuer des sensibilisations au sein des établissements scolaires (enseignants, élèves...).



L'**ANFE** est l'association représentative des **ergothérapeutes**. Les ergothérapeutes sont des professionnels de santé qui accompagnent les personnes de tout âge, notamment les enfants, présentant des **limitations dans les activités de la vie quotidienne** (repas, vélo, habillage, écriture, etc.), et/ou des **restrictions dans leur participation à la vie en société** (école, jeux, relation aux autres, etc.) quelle qu'en soit l'origine.

# Enfant en difficultés motrices

## A la maternelle



### Vous relevez des difficultés motrices qui persistent ?

**Imprécision**  
Retard dans les acquisitions motrices  
**Lenteur**

**Lenteur**

#### Habillage/Propreté :

- Retirer et enfiler ses chaussures, sa veste,
- Se laver les mains,
- Se moucher,
- S'essuyer au WC.

#### Repas :

Boire, manger proprement.

**Certaines activités ne sont pas réalisées aussi bien que celles de ses camarades ?**

#### Jeux et motricité :

- Manipuler, encastrier, construire,
- Réaliser un parcours moteur,
- Utiliser son tricycle,
- Lancer et attraper une balle,
- Utiliser les jouets récréatifs mis à disposition.

#### Graphisme :

- Inventer ou recopier un dessin, une figure,
- Réaliser des traits simples ou complexes (boucles, spirales ...)

#### Activités manuelles :

Découper, coller, colorier, déchirer, enfiler, visser...

#### Fatigue

Refus ou arrêts prématurés de certaines activités

**Il a parfois des réactions particulières ?**

**Et s'il s'agissait d'un trouble développemental de la coordination (dyspraxie) ?**

**6% des élèves sont concernés**

Pour plus d'informations, consultez le site de l'association **Dyspraxie France Dys**, association agréée par le Ministère de l'Education nationale : [www.dyspraxies.fr](http://www.dyspraxies.fr)



Ce document a été élaboré par des ergothérapeutes en collaboration avec l'Association Nationale Française des Ergothérapeutes (ANFE)



# Enfant en difficultés motrices

## A l'école élémentaire



**Vous relevez des difficultés motrices qui persistent ?**

### Imprécision

Retard dans les acquisitions motrices

### Lenteur

lenteur

### Habillage :

Retirer et enfiler sa veste, faire ses lacets

### Repas :

Boire, se servir à boire, utiliser ses couverts pour manger

### Jeux et sport :

- Manipuler des objets,
- Lancer et attraper une balle,
- Courir, sauter,
- Faire du vélo,
- Nager,
- Se repérer sur le terrain de sport, dans le gymnase.

### Écriture, géométrie, organisation :

- Tracer les lettres et les chiffres,
- Écrire sa leçon lisiblement, rapidement et sans effort,
- Découper précisément,
- Tracer un trait droit,
- Utiliser le compas pour faire un cercle,
- Reproduire une figure géométrique,
- Poser une opération,
- Prendre soin de ses affaires,
- Organiser sa trousse/son cartable.

**Certaines activités ne sont pas réalisées aussi bien que celles de ses camarades ?**

### Fatigue

Refus ou arrêts prématurés de certaines activités

**Il a parfois des réactions particulières ?**

**Et s'il s'agissait d'un trouble développemental de la coordination (dyspraxie) ?**

**6% des élèves sont concernés**

Pour plus d'informations, consultez le site de l'association **Dyspraxie France Dys**, association agréée par le Ministère de l'Éducation nationale : [www.dyspraxies.fr](http://www.dyspraxies.fr)

Ce document a été élaboré par des ergothérapeutes en collaboration avec l'**Association Nationale Française des Ergothérapeutes (ANFE)**



# Enfant en difficultés motrices



## Au collège-lycée

### Vous relevez des difficultés motrices qui persistent ?

#### Imprécision

Retard dans les acquisitions motrices

#### Lenteur

Lenteur

#### Repas :

- Boire, se servir à boire,
- Utiliser ses couverts proprement pour manger au self,
- Porter son plateau.

#### Organisation :

- Se repérer dans l'établissement,
- Présenter et ranger correctement ses cahiers et classeurs,
- Gérer ses feuilles, son matériel, son cartable sans oublier,
- S'organiser pour les devoirs.

**Certaines activités ne sont pas réalisées aussi bien que celles de ses camarades ?**

#### Écriture et manipulation :

- Écrire lisiblement, rapidement et sans effort,
- Découper précisément,
- Manipuler les outils géométriques pour réaliser une figure complexe,
- Rendre des productions écrites reflétant les performances verbales,
- Compléter une carte de géographie,
- Manipuler des instruments (musique, chimie...).

#### Sport :

- Utiliser une raquette,
- Garder l'équilibre,
- Réaliser des enchaînements complexes,
- Lancer/attraper un ballon,
- Nager,
- Faire du vélo.

#### Fatigue

Refus ou arrêts prématurés de certaines activités

### Il a parfois des réactions particulières ?

**Et s'il s'agissait d'un trouble développemental de la coordination (dyspraxie) ?**

**6% des élèves sont concernés**

Pour plus d'informations, consultez le site de l'association **Dyspraxie France Dys**, association agréée par le Ministère de l'Éducation nationale : [www.dyspraxies.fr](http://www.dyspraxies.fr)



Ce document a été élaboré par des ergothérapeutes en collaboration avec **l'Association Nationale Française des Ergothérapeutes (ANFE)**

