

Le dernier ouvrage de la collection « Pratiques » des éditions de l'INSHEA

Enseignant spécialisé personne ressource pour l'éducation inclusive, repères et outils pour une nouvelle fonction

Un ouvrage de Julia Midelet et Laurence Leroyer

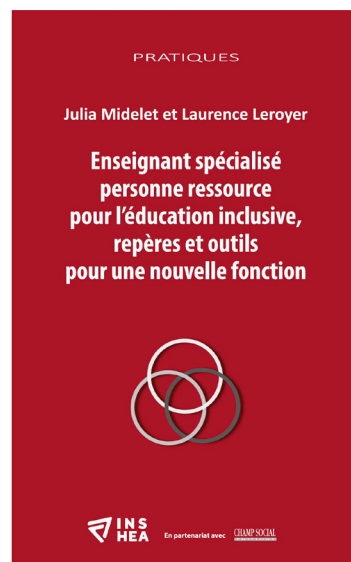
Depuis 2017, les enseignants spécialisés doivent exercer une nouvelle fonction, celle de personne ressource pour l'éducation inclusive. Cet ouvrage a pour objectif de proposer des éléments de définition issus de la recherche, permettant de clarifier et de circonscrire cette fonction et ses enjeux, mais également des outils pour permettre aux enseignants d'exercer cette fonction.

L'ouvrage que nous proposons s'adresse aux enseignants spécialisés en formation ou en exercice, aux formateurs, aux équipes éducatives, aux chefs d'établissements, mais aussi à d'autres professionnels. En effet, dans une perspective de mise en œuvre d'une éducation inclusive qui appelle l'engagement de tous les acteurs œuvrant auprès des élèves, il apparaît nécessaire d'identifier le rôle que chacun des acteurs est amené à y jouer.

Julia Midelet est maître de conférences en sciences de l'éducation et de la formation au Centre interdisciplinaire de recherche normand en éducation et formation (CIRNEF, UR 7454) et co-directrice du Laboratoire international sur l'inclusion scolaire (LISIS). Aujourd'hui, elle est formatrice pour l'éducation inclusive à l'Inspé Normandie Caen où elle a été responsable de la formation Cappéi.

Laurence Leroyer est maître de conférences en sciences de l'éducation et de la formation au Centre interdisciplinaire de recherche normand en éducation et formation (CIRNEF, UR 7454) et chercheure associée au Laboratoire international sur l'inclusion scolaire (LISIS). Elle est responsable du master MEEF parcours « Formation pour l'éducation inclusive » à l'Inspé Normandie Caen et intervient dans la formation Cappéi.

160 pages - 14 euros.



Commander en ligne : www.inshea.fr

Bulletin de commande

à retourner à : INSHEA - Service des publications

58/60, avenue des Landes - 92 150 Suresnes - Tél. : 01 41 44 31 29 - vente@inshea.fr

Nom : Prénom :

Adresse :

Tél. : Mél :

..... exemplaire(s) de l'ouvrage *Enseignant spécialisé personne ressource* au prix de 14 €

Ajouter les frais d'envoi (pour 1 à 2 exemplaires : 6 €, 3 à 4 exemplaires : 13 €. Au-delà et pour les envois dans les DOM-TOM et à l'étranger nous contacter au 01 41 44 31 29).

Total de la commande : €.

Chèque bancaire ou postal à l'ordre de l'Agent comptable de l'INSHEA. Paiement possible par virement bancaire.
À chaque envoi de document sera jointe la facture correspondante.